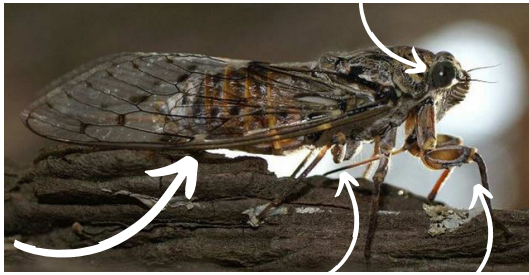


2 grands yeux et 3 ocelles entre les deux



4 ailes nervurées transparentes trompe 6 pattes qui accrochent

On l'entend!!! c'est le signe de l'été...mais on la voit rarement la Cigale. C'est le mâle qui chante grâce à des organes de cymbalisation situés sous l'abdomen. En dessous de 22°C, les cigales ne chantent plus. Les adultes vivent dans les arbres et arbustes, mais les larves ont une longue vie dans l'obscurité du sol. La Cigale est difficile à voir car elle se confond, par ses couleurs avec les troncs, c'est une façon de se protéger.

portrait détaillé sur: https://inpn.mnhn.fr/espece/cd_nom/51913

Le nom vient du grec kiccós (membrane) et de ado (chanter). Il s'agit de la famille des cigales, les Cicadidae.

Mensurations et longévité

Longueur du corps: 4 à 5 cm , Poids: quelques grammes, Envergure: 8 à 12 cm, Durée de vie: 3 à 5 semaines dans les airs, 2 à 5 ans sous terre

Nourriture préférée

La sève des arbres et végétaux qui est prélevée avec leur organe spécialisé de piqueur suceur adapté au régime liquide (trompe spéciale)

Lieu de vie et cachette

La Cigale adulte vit dans les arbres et arbustes. A la fin de l'été, la femelle pond des œufs de la taille d'un grain de riz dans une tige ou branchette sèche. A l'éclosion, quelques semaines plus tard, les larves se laissent tomber au sol pour entamer une longue vie souterraine à 20 cm sous le sol en suçant la sève des racines. Cette larve dispose de pattes avant spéciales qui permettent de creuser des galeries souterraines pour changer d'endroit.

Dans cette longue période, la larve va se modifier lors de mues et va peu à peu devenir une nymphe, puis une cigale lors de la dernière mue qui se fait sur une tige sèche. Cette dernière étape est très dangereuse car la cigale en voie de transformation est exposée au prédateur sans pouvoir fuir. La nymphe change alors de peau et devient cigale. Elle laisse sa vieille peau (exuvie) que l'on peut parfois trouver.

exuvie

Mystère, secret et légendes

La plupart des poètes grecs lui consacrent des vers admiratifs et Platon, dans Phèdre, raconte sa création par les Muses. La Grèce antique avait fait de la cigale le symbole de la musique et de la poésie; elle était l'un des attributs d'Apollon. Elle était aussi vénérée en orient, en Chine, Inde, Japon et Corée et très représentée dans les cérémonies des Amérindiens.

La cigale est un symbole Feng Shui d'immortalité. En Feng Shui une cigale en jade représente aussi le Bonheur et la jeunesse éternelle. Dans l'antiquité, une cigale de jade était déposée dans la bouche des morts et représentait l'âme qui attendait, comme la cigale dans la terre, le réveil prochain. La religion taoïste a fait de la cigale l'image de l'âme dégagée du corps